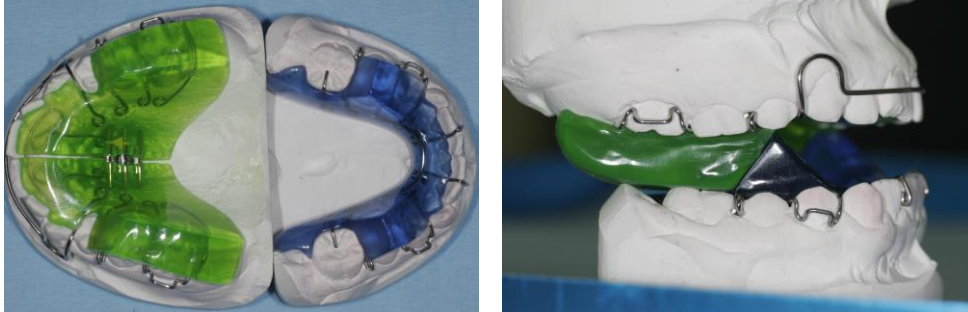


Tandarts P.J.G.C. Wasser, Zevenbergen

De Twin Block



Je bent net bij de tandarts geweest om je Twin block op te halen.

De beugel is een soort bijtblok, waarin je naar voren dicht moet bijten. Doordat je de beugel 24 uur per dag naar voren dicht bijt, krijgt de onderkaak het seintje zo veel mogelijk naar voren te groeien.

Het is in het begin heel moeilijk met de beugel in te praten, maar na enige tijd oefenen lukt het steeds beter.

Als je beugel goed draagt, dan kan het voorkomen dat de beugel na een tijdje pijn gaat doen aan het tandvlees bij de randen van de beugel. Als er wondjes ontstaan die niet over gaan, moet je ons bellen voor een tussentijdse afspraak. Wij kunnen dan wat van de beugel afslijpen.

Na elke controle kunnen de tanden en kiezen iets pijn gaan doen, maar dat hoort bij de beugel.

Je kunt de beugel schoonmaken door hem te poetsen met een zachte borstel en handzeep, 1 x per week kun je hem in azijn leggen.

Je hebt een doosje meegekregen waar je de beugel in kunt doen als je gaat eten of sporten.

Afspraken

Het is het raadzaam dat uw kind regelmatig op beugelcontrole komt. Gemiddeld komt uw kind tussen de 4 en de 6 weken bij ons langs. Het merendeel van onze orthodontie patiënten bestaat uit schoolgaande kinderen. Daarom is het onvermijdelijk dat er behandelingen onder schooltijd zullen vallen. Er kan natuurlijk wel overlegd worden om de afspraken te laten plaatsvinden tijdens een pauze of tijdens een gemakkelijk lesuurtje.